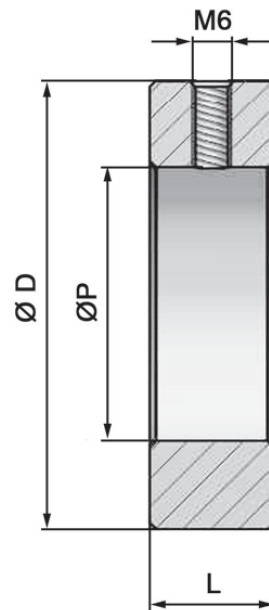


Zylinderbefestigung

– schweisbarer Ring für Gelenklager „GE“ –

Material: FE510 - A105



Bestell-Nr.	Typ	Ø D	Ø P	L	für	Kg
116-250-01000	Ring für Gelenklager GE-15	40	26	11	GE Ø 15	0,06
116-250-01050	Ring für Gelenklager GE-20	50	35	14	GE Ø 20	0,11
116-250-01100	Ring für Gelenklager GE-25	69	42	19	GE Ø 25	0,35
116-250-01150	Ring für Gelenklager GE-30	75	47	20	GE Ø 30	0,41
116-250-01200	Ring für Gelenklager GE-35	80	55	22	GE Ø 35	0,45
116-250-01250	Ring für Gelenklager GE-40	94	62	26	GE Ø 40	0,79
116-250-01300	Ring für Gelenklager GE-45	100	68	30	GE Ø 45	0,98