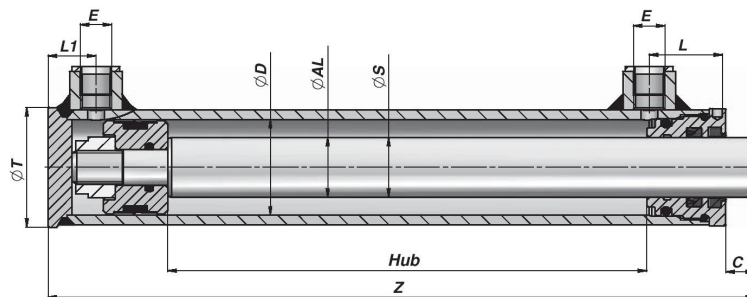
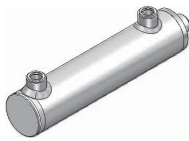


Doppeltwirkende Zylinder – ohne Befestigungen –

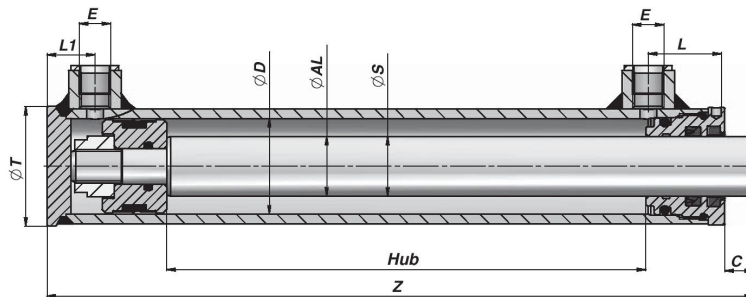
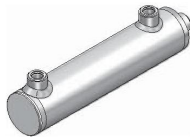
max. 200 bar
ohne Befestigungen (Augen)



Typ	Bezeichnung	Hub	Ø D	Ø AL	Ø S	Z	C	E	L	L1	ØT	Kg
112-030-01000	DW40/20-100	100	48	40	20	195	12	1/4"	32	20	50	1,73
112-030-01050	DW40/20-150	150				245						2,07
112-030-01100	DW40/20-200	200				295						2,41
112-030-01150	DW40/20-250	250				345						2,75
112-030-01200	DW40/20-300	300				395						3,09
112-030-01250	DW40/20-350	350				445						3,43
112-030-01300	DW40/20-400	400				495						3,77
112-030-01350	DW40/20-450	450				545						4,11
112-030-01400	DW40/20-500	500				595						4,45
112-030-01450	DW40/25-100	100				48						40
112-030-01500	DW40/25-150	150	245	2,30								
112-030-01550	DW40/25-200	200	295	2,72								
112-030-01600	DW40/25-250	250	345	3,14								
112-030-01650	DW40/25-300	300	395	3,56								
112-030-01700	DW40/25-350	350	445	3,98								
112-030-01750	DW40/25-400	400	495	4,40								
112-030-01800	DW40/25-450	450	545	4,82								
112-030-01850	DW40/25-500	500	595	5,24								
112-030-01900	DW50/25-100	100	58	50	25		205	13	3/8"	36	22	
112-030-01950	DW50/25-150	150				255	3,04					
112-030-02000	DW50/25-200	200				305	3,50					
112-030-02050	DW50/25-250	250				355	3,96					
112-030-02100	DW50/25-300	300				405	4,42					

Technische Daten finden Sie am Anfang der Rubrik Zylinder.

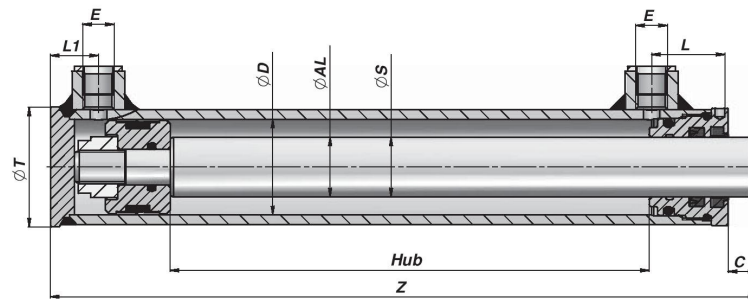
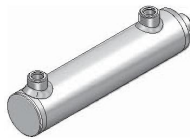
Doppeltwirkende Zylinder – ohne Befestigungen –



Typ	Bezeichnung	Hub	Ø D	Ø AL	Ø S	Z	C	E	L	L1	ØT	Kg
112-030-02150	DW50/25-350	350	58	50	25	455	13	3/8"	36	22	60	4,88
112-030-02200	DW50/25-400	400				505						5,34
112-030-02250	DW50/25-450	450				555						5,80
112-030-02300	DW50/25-500	500				605						6,26
112-030-02350	DW50/30-100	100				205						2,76
112-030-02400	DW50/30-150	150	255	3,31								
112-030-02450	DW50/30-200	200	305	3,86								
112-030-02500	DW50/30-250	250	355	4,41								
112-030-02550	DW50/30-300	300	58	50	30	405	13	3/8"	36	22	60	4,96
112-030-02600	DW50/30-350	350				455						5,51
112-030-02650	DW50/30-400	400				505						6,06
112-030-02700	DW50/30-450	450				555						6,61
112-030-02750	DW50/30-500	500				605						7,16
112-030-02800	DW60/30-100	100	68	60	30	220	13	3/8"	39	25	70	3,76
112-030-02850	DW60/30-150	150				270						4,35
112-030-02900	DW60/30-200	200				320						4,94
112-030-02950	DW60/30-250	250				370						5,53
112-030-03000	DW60/30-300	300				420						6,12
112-030-03050	DW60/30-350	350	470	6,71								
112-030-03100	DW60/30-400	400	520	7,30								
112-030-03150	DW60/30-450	450	570	7,89								
112-030-03200	DW60/30-500	500	620	8,48								
112-030-03250	DW60/35-100	100	68	60	35	220	13	3/8"	39	25	70	3,97
112-030-03300	DW60/35-150	150				270						4,66
112-030-03350	DW60/35-200	200				320						5,35
112-030-03400	DW60/35-250	250				370						6,04

Technische Daten finden Sie am Anfang der Rubrik Zylinder.

Doppeltwirkende Zylinder – ohne Befestigungen –



Typ	Bezeichnung	Hub	Ø D	Ø AL	Ø S	Z	C	E	L	L1	ØT	Kg
112-030-03450	DW60/35-300	300	68	60	35	420	13	3/8"	39	25	70	6,73
112-030-03500	DW60/35-350	350				470						7,42
112-030-03550	DW60/35-400	400				520						8,11
112-030-03600	DW60/35-450	450				570						8,80
112-030-03650	DW60/35-500	500				620						9,49
112-030-03700	DW70/35-100	100	78	70	35	220	13	3/8"	39	25	80	4,81
112-030-03750	DW70/35-150	150				270						5,55
112-030-03800	DW70/35-200	200				320						6,29
112-030-03850	DW70/35-250	250				370						7,03
112-030-03900	DW70/35-300	300				420						7,77
112-030-03950	DW70/35-350	350				470						8,51
112-030-03951	DW70/35-400	400	520	9,25								
112-030-03952	DW70/35-500	500	620	10,74								
112-030-03955	DW70/40-200	200	78	70	40	320	13	3/8"	39	25	80	6,82
112-030-03956	DW70/40-250	250				370						7,68
112-030-03957	DW70/40-300	300				420						8,54
112-030-03958	DW70/40-350	350				470						9,40
112-030-03959	DW70/40-400	400				520						10,26
112-030-03960	DW70/40-500	500				620						11,98

Technische Daten finden Sie am Anfang der Rubrik Zylinder.