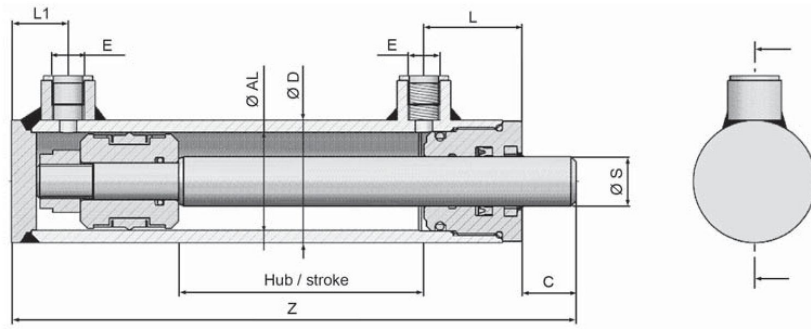


Doppeltwirkende Zylinder

– ohne Befestigungen –

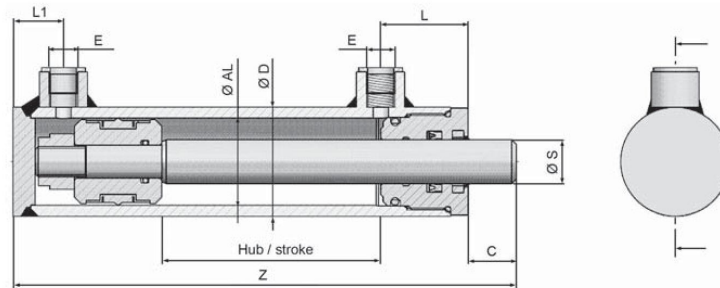
max. 250 bar
ohne Befestigungen
mit Befestigungsmöglichkeit



Typ	Bezeichnung	Hub	Ø D	Ø AL	Ø S	Z	C	E	L	L1	Kg
112-020-01000	DW25/16-50	50	35	25	16	135	17	1/4"	33	15	0,70
112-020-01050	DW25/16-100	100				185					0,95
112-020-01100	DW25/16-150	150				235					1,25
112-020-01150	DW25/16-200	200				285					1,50
112-020-01200	DW32/20-50	50	42	32	20	155	16	1/4"	33	20	1,30
112-020-01250	DW32/20-100	100				205					1,60
112-020-01300	DW32/20-150	150				255					1,95
112-020-01350	DW32/20-200	200				305					2,30
112-020-01400	DW32/20-250	250				355					2,70
112-020-01450	DW32/20-300	300				405					3,00
112-020-01500	DW32/20-400	400				505					3,70
112-020-01550	DW32/20-500	500				605					4,40
112-020-01600	DW40/20-100	100	50	40	20	230	22	1/4"	40	23	2,27
112-020-01650	DW40/20-150	150				280					2,67
112-020-01700	DW40/20-200	200				330					3,05
112-020-01750	DW40/20-250	250				380					3,45
112-020-01800	DW40/20-300	300				430					3,85
112-020-01850	DW40/20-350	350				480					4,27
112-020-01900	DW40/20-400	400				530					4,65
112-020-01950	DW40/20-450	450				580					5,08
112-020-02000	DW40/20-500	500				630					5,49

Technische Daten finden Sie am Anfang der Rubrik Zylinder.

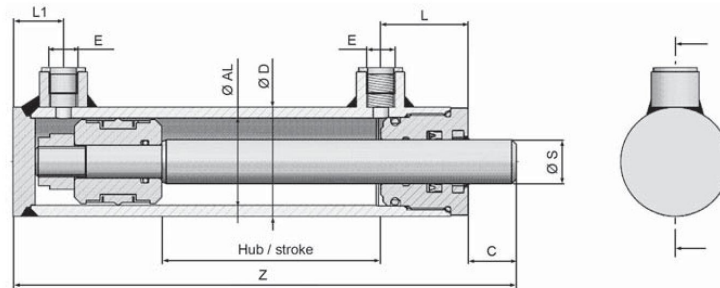
Doppeltwirkende Zylinder – ohne Befestigungen –



Typ	Bezeichnung	Hub	Ø D	Ø AL	Ø S	Z	C	E	L	L1	Kg
112-020-02050	DW40/25-100	100	50	40	25	230	22	1/4"	40	23	2,50
112-020-02100	DW40/25-150	150				280					2,95
112-020-02150	DW40/25-200	200				330					3,39
112-020-02200	DW40/25-250	250				380					3,85
112-020-02250	DW40/25-300	300				430					4,32
112-020-02300	DW40/25-350	350				480					4,79
112-020-02350	DW40/25-400	400				530					5,26
112-020-02400	DW40/25-450	450				580					5,72
112-020-02450	DW40/25-500	500				630					6,20
112-020-02500	DW40/25-550	550				680					6,60
112-020-02550	DW40/25-600	600				730					7,13
112-020-02600	DW50/25-100	100	60	50	25	240	22	3/8"	43	26	3,29
112-020-02650	DW50/25-150	150				290					3,83
112-020-02700	DW50/25-200	200				340					4,34
112-020-02750	DW50/25-250	250				390					4,85
112-020-02800	DW50/25-300	300				440					5,35
112-020-02850	DW50/25-350	350				490					5,94
112-020-02900	DW50/25-400	400				540					6,40
112-020-02950	DW50/25-450	450				590					7,30
112-020-03000	DW50/25-500	500				640					7,43
112-020-03050	DW50/25-550	550				690					8,06
112-020-03100	DW50/25-600	600				740					8,46
112-020-03150	DW50/25-800	800	940	10,71							
112-020-03200	DW50/25-1000	1000	1140	12,87							

Technische Daten finden Sie am Anfang der Rubrik Zylinder.

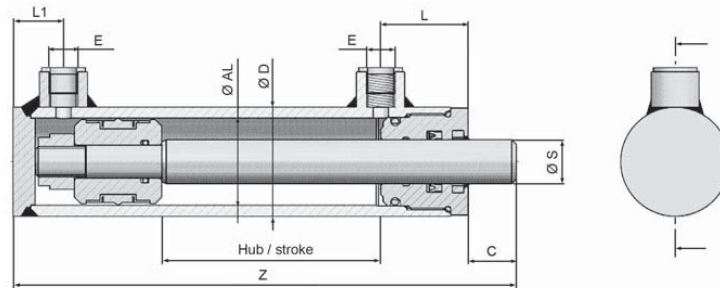
Doppeltwirkende Zylinder – ohne Befestigungen –



Typ	Bezeichnung	Hub	Ø D	Ø AL	Ø S	Z	C	E	L	L1	Kg
112-020-03250	DW50/30-150	150	60	50	30	290	22	3/8"	43	26	4,11
112-020-03300	DW50/30-200	200				340					4,74
112-020-03350	DW50/30-250	250				390					5,35
112-020-03400	DW50/30-300	300				440					5,97
112-020-03450	DW50/30-350	350				490					6,55
112-020-03500	DW50/30-400	400				540					7,20
112-020-03550	DW50/30-450	450				590					7,80
112-020-03600	DW50/30-500	500				640					8,42
112-020-03650	DW50/30-550	550				690					9,04
112-020-03700	DW50/30-600	600				740					9,64
112-020-03750	DW50/30-700	700				840					10,85
112-020-03800	DW50/30-800	800				940					12,10
112-020-03850	DW50/30-1000	1000				1140					14,57
112-020-03900	DW60/30-100	100				70					60
112-020-03950	DW60/30-150	150	310	5,55							
112-020-04000	DW60/30-200	200	360	6,20							
112-020-04050	DW60/30-250	250	410	6,87							
112-020-04100	DW60/30-300	300	460	7,55							
112-020-04150	DW60/30-350	350	510	8,20							
112-020-04200	DW60/30-400	400	560	8,90							
112-020-04250	DW60/30-450	450	610	9,53							
112-020-04300	DW60/30-500	500	660	10,25							
112-020-04350	DW60/30-550	550	710	10,86							
112-020-04400	DW60/30-600	600	760	11,60							
112-020-04450	DW60/30-800	800	960	14,26							
112-020-04500	DW60/30-1000	1000	1160	17,00							

Technische Daten finden Sie am Anfang der Rubrik Zylinder.

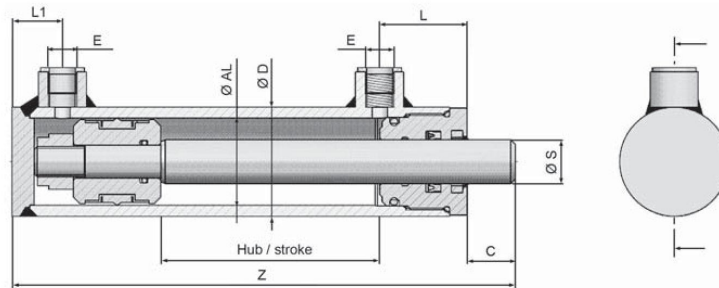
Doppeltwirkende Zylinder – ohne Befestigungen –



Typ	Bezeichnung	Hub	Ø D	Ø AL	Ø S	Z	C	E	L	L1	Kg							
112-020-04550	DW60/35-100	100	70	60	35	260	23	3/8"	50	30	5,07							
112-020-04600	DW60/35-150	150				310					5,85							
112-020-04650	DW60/35-200	200				360					6,60							
112-020-04700	DW60/35-250	250				410					7,40							
112-020-04750	DW60/35-300	300				460					8,15							
112-020-04800	DW60/35-350	350				510					8,94							
112-020-04850	DW60/35-400	400				560					9,72							
112-020-04900	DW60/35-450	450				610					10,47							
112-020-04950	DW60/35-500	500				660					11,25							
112-020-05000	DW60/35-550	550				710					12,00							
112-020-05050	DW60/35-600	600				760					12,81							
112-020-05100	DW60/35-800	800				960					15,87							
112-020-05150	DW60/35-1000	1000				1160					18,93							
112-020-05200	DW60/40-200	200	70	60	40	360	23	3/8"	50	30	7,25							
112-020-05250	DW60/40-250	250				410					8,14							
112-020-05300	DW60/40-300	300				460					9,03							
112-020-05350	DW60/40-350	350				510					9,90							
112-020-05400	DW60/40-400	400				560					10,79							
112-020-05450	DW60/40-450	450				610					11,64							
112-020-05500	DW60/40-500	500				660					12,52							
112-020-05550	DW60/40-550	550				710					13,45							
112-020-05600	DW60/40-600	600				760					14,30							
112-020-05650	DW60/40-800	800				960					17,82							
112-020-05700	DW60/40-1000	1000				1160					21,40							
112-020-05750	DW63/40-200	200				73					63	40	360	23	3/8"	50	30	7,60
112-020-05800	DW63/40-250	250											410					8,50

Technische Daten finden Sie am Anfang der Rubrik Zylinder.

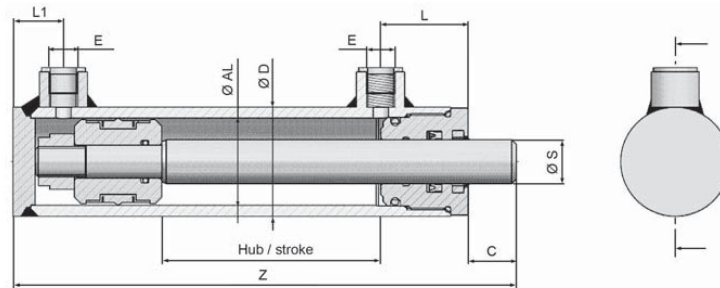
Doppeltwirkende Zylinder – ohne Befestigungen –



Typ	Bezeichnung	Hub	Ø D	Ø AL	Ø S	Z	C	E	L	L1	Kg
112-020-05850	DW63/40-300	300				460					9,40
112-020-05900	DW63/40-350	350				510					10,30
112-020-05950	DW63/40-400	400				560					11,20
112-020-06000	DW63/40-450	450				610					12,10
112-020-06050	DW63/40-500	500				660					13,00
112-020-06100	DW63/40-550	550				710					13,90
112-020-06150	DW63/40-600	600				760					14,80
112-020-06200	DW63/40-800	800				960					18,50
112-020-06250	DW63/40-1000	1000				1160					22,10
112-020-06300	DW70/35-100	100				260					6,09
112-020-06350	DW70/35-150	150				310					6,95
112-020-06400	DW70/35-200	200				360					7,74
112-020-06450	DW70/35-250	250				410					8,60
112-020-06500	DW70/35-300	300				460					9,40
112-020-06550	DW70/35-350	350				510					10,26
112-020-06600	DW70/35-400	400	80	70	35	560	23	3/8"	50	33	11,00
112-020-06650	DW70/35-450	450				610					11,88
112-020-06700	DW70/35-500	500				660					12,60
112-020-06750	DW70/35-550	550				710					13,66
112-020-06800	DW70/35-600	600				760					14,20
112-020-06850	DW70/35-800	800				960					17,56
112-020-06900	DW70/35-1000	1000				1160					21,26
112-020-06950	DW70/40-200	200				360					8,28
112-020-07000	DW70/40-250	250	80	70	40	410	23	3/8"	50	33	9,26
112-020-07050	DW70/40-300	300				460					10,24

Technische Daten finden Sie am Anfang der Rubrik Zylinder.

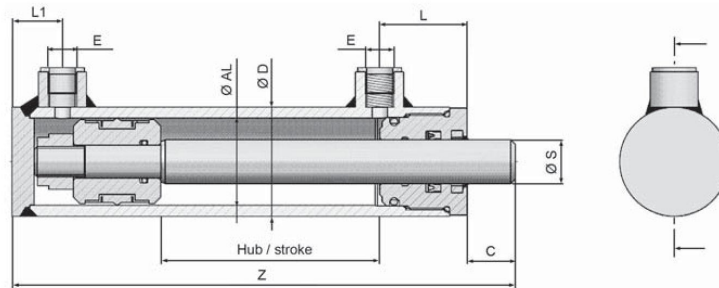
Doppeltwirkende Zylinder – ohne Befestigungen –



Typ	Bezeichnung	Hub	Ø D	Ø AL	Ø S	Z	C	E	L	L1	Kg
112-020-07100	DW70/40-350	350	80	70	40	510	23	3/8"	50	33	11,20
112-020-07150	DW70/40-400	400				560					12,80
112-020-07200	DW70/40-450	450				610					13,11
112-020-07250	DW70/40-500	500				660					14,01
112-020-07300	DW70/40-550	550				710					15,10
112-020-07350	DW70/40-600	600				760					15,99
112-020-07400	DW70/40-800	800				960					19,73
112-020-07450	DW70/40-1000	1000				1160					23,51
112-020-07500	DW80/40-200	200				92					80
112-020-07550	DW80/40-250	250	430	12,22							
112-020-07600	DW80/40-300	300	480	13,35							
112-020-07650	DW80/40-400	400	580	15,56							
112-020-07700	DW80/40-500	500	680	17,77							
112-020-07750	DW80/40-600	600	780	19,98							
112-020-07800	DW80/40-800	800	980	24,50							
112-020-07850	DW80/40-1000	1000	1180	28,92							
112-020-07900	DW80/50-200	200	92	80	50		380	25	1/2"	60	
112-020-07950	DW80/50-250	250				430	13,73				
112-020-08000	DW80/50-300	300				480	15,15				
112-020-08050	DW80/50-400	400				580	17,95				
112-020-08100	DW80/50-500	500				680	20,71				
112-020-08150	DW80/50-600	600				780	24,00				
112-020-08200	DW80/50-800	800				980	29,50				
112-020-08250	DW80/50-1000	1000				1180	35,00				

Technische Daten finden Sie am Anfang der Rubrik Zylinder.

Doppeltwirkende Zylinder – ohne Befestigungen –



Typ	Bezeichnung	Hub	Ø D	Ø AL	Ø S	Z	C	E	L	L1	Kg
112-020-08300	DW100/50-200	200	115	100	50	410	25	1/2"	82	38	19,50
112-020-08350	DW100/50-250	250				460					21,50
112-020-08400	DW100/50-300	300				510					23,00
112-020-08450	DW100/50-400	400				610					26,50
112-020-08500	DW100/50-500	500				710					30,00
112-020-08550	DW100/50-600	600				810					33,50
112-020-08600	DW100/50-800	800				1010					40,50
112-020-08650	DW100/50-1000	1000				1210					47,50
112-020-08700	DW100/60-300	300	115	100	60	510	25	1/2"	82	38	25,50
112-020-08750	DW100/60-400	400				610					29,50
112-020-08800	DW100/60-500	500				710					33,50
112-020-08850	DW100/60-600	600				810					37,50
112-020-08900	DW100/60-800	800				1010					46,00
112-020-08950	DW100/60-1000	1000				1210					54,50

Technische Daten finden Sie am Anfang der Rubrik Zylinder.