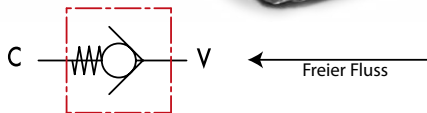
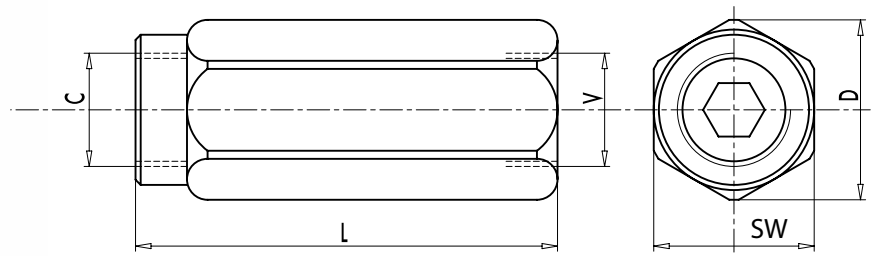


# Rückschlagventil

– mit verschiedenen Öffnungsdrücken –

max. 300-350 bar

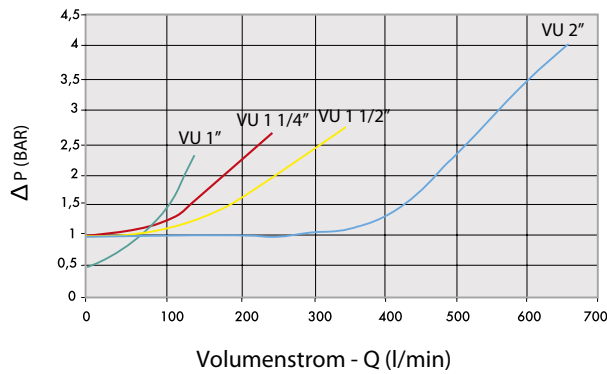
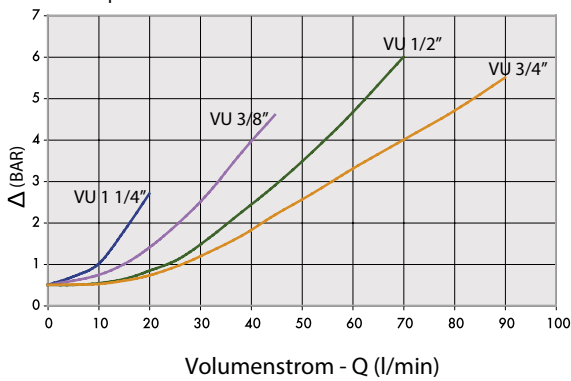
Gehäuse:  
verzinkter Stahl



Das Rückschlagventil gehört zur Gruppe der Sperrventile. Es besitzt die Aufgabe den Volumenstrom in einer Richtung zu sperren oder ihn in

die andere Richtung durchzulassen. Das dargestellte Rückschlagventil hat als Schließelement einen Kegel.

Öl Temperatur: 50°C – Öl Viskosität: 30 cSt



Anschluss- gewinde	Bestellnummern					Bezeich- nung	max. Durchfluss Lt. / min	max. Betriebsdruck bar	L mm	SW mm	D mm	Gewicht kg
	Öffnungsdruck											
V-C	Feder ca. 0,5 bar	Feder ca. 1 bar	Feder ca. 3 bar	Feder ca. 5 bar	Feder ca. 8 bar							
G 1/8"	205-010-01000					VU 1/8"	3	350	44	14	16	0,038
G 1/4"	205-010-01200		205-010-01250	205-010-01300	205-010-01350	VU 1/4"	20	350	62	19	21	0,104
G 3/8"	205-010-01400		205-010-01450	205-010-01500	205-010-01550	VU 3/8"	45	350	68	24	26,5	0,184
G 1/2"	205-010-01600		205-010-01650	205-010-01700	205-010-01750	VU 1/2"	70	350	77	30	34	0,322
G 3/4"	205-010-01800		205-010-01850	205-010-01900	205-010-01950	VU 3/4"	110	350	88	36	40	0,492
G 1"	205-010-02000		205-010-02050	205-010-02100	205-010-02150	VU 1"	160	350	105	41	46	0,676
G 1" 1/4		205-010-02200	205-010-02250	205-010-02300	205-010-02350	VU 1" 1/4	250	300	135	55	63	1,646
G 1" 1/2		205-010-02400	205-010-02450	205-010-02500	205-010-02550	VU 1" 1/2	350	300	145	60	69	1,95

205-010