

## Zahnradpumpen

- Serie XV -

Baugröße 0



Bestellnr.	Typ	Code
<b>D = rechtsdrehend</b>		
010-010-01000	XV0P/0,17D-Ø22-CI.001-1/4-1/4	X0P0102ABBA
010-010-01100	XV0P/0,25D-Ø22-CI.001-1/4-1/4	X0P0202ABBA
010-010-01200	XV0P/0,45D-Ø22-CI.001-1/4-1/4	X0P0402ABBA
010-010-01300	XV0P/0,57D-Ø22-CI.001-1/4-1/4	X0P0502ABBA
010-010-01400	XV0P/0,76D-Ø22-CI.001-1/4-1/4	X0P0602ABBA
010-010-01500	XV0P/0,98D-Ø22-CI.001-1/4-1/4	X0P0702ABBA
010-010-01600	XV0P/1,27D-Ø22-CI.001-1/4-1/4	X0P0902ABBA
010-010-01700	XV0P/1,52D-Ø22-CI.001-1/4-1/4	X0P1102ABBA
010-010-01800	XV0P/2,30D-Ø22-CI.001-1/4-1/4	X0P1302ABBA
<b>S = linksdrehend</b>		
010-010-01050	XV0P/0,17S-Ø22-CI.001-1/4-1/4	X0P0101ABBA
010-010-01150	XV0P/0,25S-Ø22-CI.001-1/4-1/4	X0P0201ABBA
010-010-01250	XV0P/0,45S-Ø22-CI.001-1/4-1/4	X0P0401ABBA
010-010-01350	XV0P/0,57S-Ø22-CI.001-1/4-1/4	X0P0501ABBA
010-010-01450	XV0P/0,76S-Ø22-CI.001-1/4-1/4	X0P0601ABBA
010-010-01550	XV0P/0,98S-Ø22-CI.001-1/4-1/4	X0P0701ABBA
010-010-01650	XV0P/1,27S-Ø22-CI.001-1/4-1/4	X0P0901ABBA
010-010-01750	XV0P/1,52S-Ø22-CI.001-1/4-1/4	X0P1101ABBA
010-010-01850	XV0P/2,30S-Ø22-CI.001-1/4-1/4	X0P1301ABBA

2-Loch-Flansch- Bohrungsabstand = 66 mm / Rezzess = Ø 22 mm / Welle -CI.001 -d = Ø 7 mm -M 7x1 -Passfeder = 2,0 mm  
max. zulässiges Wellendrehmoment = 2,1 Nm / Ölabschlüsse = IG 1/4 seitlich

## einseitig drehende Pumpe - Serie XV

**XV-0P**

PUMPE STANDARD MIT ANSAUGUNG UND DRUCK AM GEHÄUSE  
FLANSCH  $\varnothing 22$  - ZYLINDERWELLE



**X 0 P 06 02 A B B A**

Serie	X	Serie XV
Gruppe	0	Gruppe 0
Kategorie	P	einseitig drehende Pumpe
Hubraum	06	0.76
Flansch	02	$\varnothing 22$ Drehrichtung rechts
Welle	A	C1001 - Zylindrisch $\varnothing 7$ - M7x1 - Scheibenfeder Dicke 2
Gehäuse	IN	B Ansaugung - 1/4" GAS
	OUT	B Druckseite - 1/4" GAS
Deckel	A	Standard

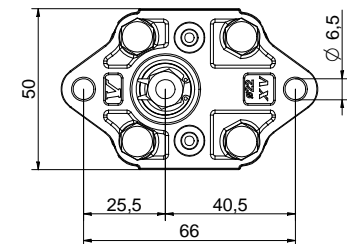
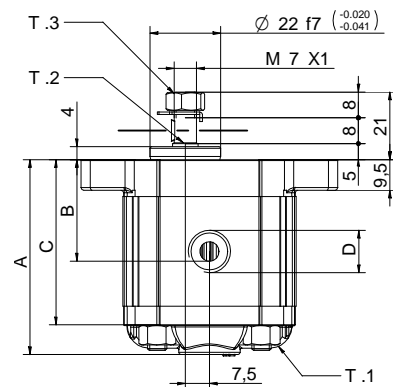
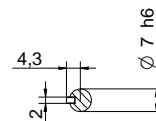
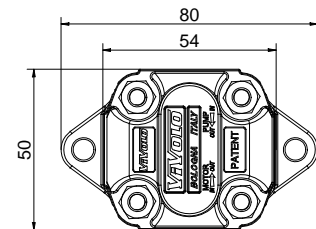


Bezug **XP001**

Technische Datentabelle						
TYP	Hubraum cm <sup>3</sup> /Umdrehung	Maximaldruck		CODE		
		P1 bar	P3 bar	CODE	CODE	CODE
XV-0P/0.17	0,16	220	260	X 0 P 01 01 A B B A	X 0 P 01 02 A B B A	X 0 P 01 02 A B B A
XV-0P/0.25	0,24	220	260	X 0 P 02 01 A B B A	X 0 P 02 02 A B B A	X 0 P 02 02 A B B A
XV-0P/0.45	0,45	220	280	X 0 P 04 01 A B B A	X 0 P 04 02 A B B A	X 0 P 04 02 A B B A
XV-0P/0.57	0,56	220	280	X 0 P 05 01 A B B A	X 0 P 05 02 A B B A	X 0 P 05 02 A B B A
XV-0P/0.76	0,75	220	280	X 0 P 06 01 A B B A	X 0 P 06 02 A B B A	X 0 P 06 02 A B B A
XV-0P/0.98	0,92	220	280	X 0 P 07 01 A B B A	X 0 P 07 02 A B B A	X 0 P 07 02 A B B A
XV-0P/1.27	1,26	220	280	X 0 P 09 01 A B B A	X 0 P 09 02 A B B A	X 0 P 09 02 A B B A
XV-0P/1.52	1,48	220	280	X 0 P 11 01 A B B A	X 0 P 11 02 A B B A	X 0 P 11 02 A B B A
XV-0P/2.30	2,28	190	210	X 0 P 13 01 A B B A	X 0 P 13 02 A B B A	X 0 P 13 02 A B B A

P1) Max. Betriebsdruck - P3) Max. Druckspitze

Für schwere Anwendungen empfiehlt sich eine Prüfung des zulässigen Wellendrehmoments



07/12/04 XP06024B8A.dft

Dimensionstabelle						
TYP	Gewicht kg	A	B	C	D	D
		mm	mm	mm	IN	OUT
XV-0P/0.17	0,400	55,8	26,2	46,8	1/4" BSPP	1/4" BSPP
XV-0P/0.25	0,410	56,4	26,5	47,4	1/4" BSPP	1/4" BSPP
XV-0P/0.45	0,420	58,0	27,3	49,0	1/4" BSPP	1/4" BSPP
XV-0P/0.57	0,430	59,0	27,8	50,0	1/4" BSPP	1/4" BSPP
XV-0P/0.76	0,440	60,5	28,5	51,5	1/4" BSPP	1/4" BSPP
XV-0P/0.98	0,460	62,0	29,3	53,0	1/4" BSPP	1/4" BSPP
XV-0P/1.27	0,480	64,5	30,5	55,5	1/4" BSPP	1/4" BSPP
XV-0P/1.52	0,500	66,5	31,5	57,5	1/4" BSPP	1/4" BSPP
XV-0P/2.30	0,560	72,5	34,5	63,5	1/4" BSPP	1/4" BSPP

T.1 = 11.7÷13.7 [Nm] - Anzugsmoment - Schrauben M6

T.3 = 11.5 [Nm] - Anzugsmoment - Schlüssel 11

T.2 = 2.1 [Nm] - zulässiges Wellendrehmoment (N.B. Zur Auswahl der Welle stets das zulässige Drehmoment prüfen).

## einseitig drehende Pumpe - Serie XV

**XV-0P**

PUMPE STANDARD MIT ANSAUGUNG UND DRUCK AM GEHÄUSE  
FLANSCH ø22 - ZYLINDERWELLE



**X 0 P 06 02 A B B A**

Serie	X	Serie XV
Gruppe	0	Gruppe 0
Kategorie	P	einseitig drehende Pumpe
Hubraum	06	0.76
Flansch	02	Ø22 Drehrichtung rechts
Welle	A	C1001 - Zylindrisch ø7 - M7x1 - Scheibenfeder Dicke 2
Gehäuse	IN	B Ansaugung - 1/4" GAS
	OUT	B Druckseite - 1/4" GAS
Deckel	A	Standard

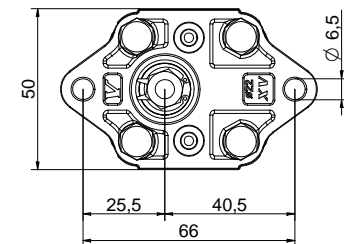
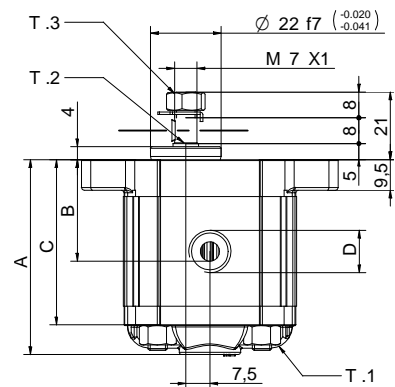
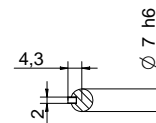
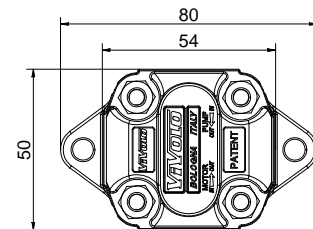


Bezug **XP001**

Technische Datentabelle						
TYP	Hubraum cm <sup>3</sup> /Umdrehung	Maximaldruck		CODE		
		P1 bar	P3 bar	CODE	CODE	CODE
XV-0P/0.17	0,16	220	260	X 0 P 01 01 A B B A	X 0 P 01 02 A B B A	X 0 P 01 02 A B B A
XV-0P/0.25	0,24	220	260	X 0 P 02 01 A B B A	X 0 P 02 02 A B B A	X 0 P 02 02 A B B A
XV-0P/0.45	0,45	220	280	X 0 P 04 01 A B B A	X 0 P 04 02 A B B A	X 0 P 04 02 A B B A
XV-0P/0.57	0,56	220	280	X 0 P 05 01 A B B A	X 0 P 05 02 A B B A	X 0 P 05 02 A B B A
XV-0P/0.76	0,75	220	280	X 0 P 06 01 A B B A	X 0 P 06 02 A B B A	X 0 P 06 02 A B B A
XV-0P/0.98	0,92	220	280	X 0 P 07 01 A B B A	X 0 P 07 02 A B B A	X 0 P 07 02 A B B A
XV-0P/1.27	1,26	220	280	X 0 P 09 01 A B B A	X 0 P 09 02 A B B A	X 0 P 09 02 A B B A
XV-0P/1.52	1,48	220	280	X 0 P 11 01 A B B A	X 0 P 11 02 A B B A	X 0 P 11 02 A B B A
XV-0P/2.30	2,28	190	210	X 0 P 13 01 A B B A	X 0 P 13 02 A B B A	X 0 P 13 02 A B B A

P1) Max. Betriebsdruck - P3) Max. Druckspitze

Für schwere Anwendungen empfiehlt sich eine Prüfung des zulässigen Wellendrehmoments



07/12/04 XP060248BA.dft

Dimensionstabelle						
TYP	Gewicht kg	A	B	C	D	D
		mm	mm	mm	IN	OUT
XV-0P/0.17	0,400	55,8	26,2	46,8	1/4" BSPP	1/4" BSPP
XV-0P/0.25	0,410	56,4	26,5	47,4	1/4" BSPP	1/4" BSPP
XV-0P/0.45	0,420	58,0	27,3	49,0	1/4" BSPP	1/4" BSPP
XV-0P/0.57	0,430	59,0	27,8	50,0	1/4" BSPP	1/4" BSPP
XV-0P/0.76	0,440	60,5	28,5	51,5	1/4" BSPP	1/4" BSPP
XV-0P/0.98	0,460	62,0	29,3	53,0	1/4" BSPP	1/4" BSPP
XV-0P/1.27	0,480	64,5	30,5	55,5	1/4" BSPP	1/4" BSPP
XV-0P/1.52	0,500	66,5	31,5	57,5	1/4" BSPP	1/4" BSPP
XV-0P/2.30	0,560	72,5	34,5	63,5	1/4" BSPP	1/4" BSPP

T.1 = 11.7÷13.7 [Nm] - Anzugsmoment - Schrauben M6

T.3 = 11.5 [Nm] - Anzugsmoment - Schlüssel 11

T.2 = 2.1 [Nm] - zulässiges Wellendrehmoment (N.B. Zur Auswahl der Welle stets das zulässige Drehmoment prüfen).